



G L E
GLOBAL LIFT EQUIPMENT

Peñacastillo - C/Adarzo 155 B - 39011 - SANTANDER - Spain
Teléf.: 34 942 354 214 - Fax: 34 942 354 215 e-mail: info@gle.com.es

www.gle.com.es





G L E
GLOBAL LIFT EQUIPMENT

MÁQUINAS DE TRACCIÓN GEARLESS
GEARLESS TRACTION MACHINES





Máquinas de Tracción Gearless

GEARLESS TRACTION MACHINES

GLE HAS THE PLEASURE OF PRESENTING THE MOST ADVANCED TECHNOLOGY IN TRACTION SYSTEMS FOR LIFTS. THE RANGE OF GEARLESS MOTORS WE OFFER IN THIS CATALOGUE MARKS THE CULMINATION OF OUR EFFORTS TO PROVIDE LIFT PROFESSIONALS WITH AN UNBEATABLE OFFER.

These motors are the most advanced in permanent magnet gearless technology: GLE invites you to take a step into the future with gearless solutions which cover a range from 300 to 2500 Kg, covering a range of speeds from 0.63m to 3m per second.

All the motors we offer you are synchronous, and they provide important technical and economical advantages over asynchronous solutions: when they are installed extraordinary performance is achieved as well as very low energy consumptions, requiring practically no maintenance and providing unique silent operating and braking, and travelling comfort.

We have left behind us the conventional solutions with geared motors and their traditional disadvantages: on the one hand, electric and hydraulic lifts which required

a significant space to house a machine room; on the other hand, the geared motor lifts without machine room: solutions which resolved the first problem but caused noise and vibrations in the shaft, high energy consumptions and a high index of incidences. A permanent magnet gearless motor inside the shaft puts an end to all these problems.

The motors we offer you here are for use in the area of MRL's and for lifts with machine rooms. With more than 1000 installations to our credit, we are guaranteed by the full satisfaction of our customers.

With this Ningbo Xinda range of solutions, GLE offers you, as an exclusive distributor, the opportunity of having immediate access to what will be the technological reference of the future.



G L E
GLOBAL LIFT EQUIPMENT

www.gle.com.es

GLOBAL LIFT EQUIPMENT TIENE EL PLACER DE PRESENTARLE LA MÁS AVANZADA TECNOLOGÍA EN SISTEMAS DE TRACCIÓN PARA ASCENSORES. LA GAMA DE MOTORES GEARLESS QUE MOSTRAMOS EN EL PRESENTE CATÁLOGO CULMINA NUESTRO EMPEÑO POR OFRECER A LOS PROFESIONALES DE LA ELEVACIÓN UNA OFERTA SIN COMPETENCIA.

Estos motores constituyen lo más avanzado en tecnología gearless de imanes permanentes: GLE le invita a subir desde ya al futuro con soluciones gearless que cubren una gama desde 300 a 2500 Kg., abarcando un rango de velocidades de 0.63 a 3 m/s.

Todos los motores que le presentamos son síncronos, comportando importantes ventajas sobre las soluciones asíncronas, tanto técnicas como económicas: mediante su implantación se consiguen rendimientos extraordinarios y consumos energéticos muy reducidos, requiriendo un mantenimiento casi nulo y proporcionando un silencio de funcionamiento y frenado y un confort de viaje únicos.

Atrás quedan las soluciones convencionales con moto reductor y sus tradicionales inconvenientes:

de un lado, los ascensores eléctricos e hidráulicos que requerían de un espacio importante para ubicar una sala de máquinas. De otro, los sin cuarto de máquinas con moto reductor: soluciones que si bien libraban este primer problema aportaban otros como ruidos y vibraciones en el hueco, altos consumos energéticos y un elevado índice de incidencias. Una solución gearless de imanes permanentes en el interior del hueco da por finalizada toda esta problemática.

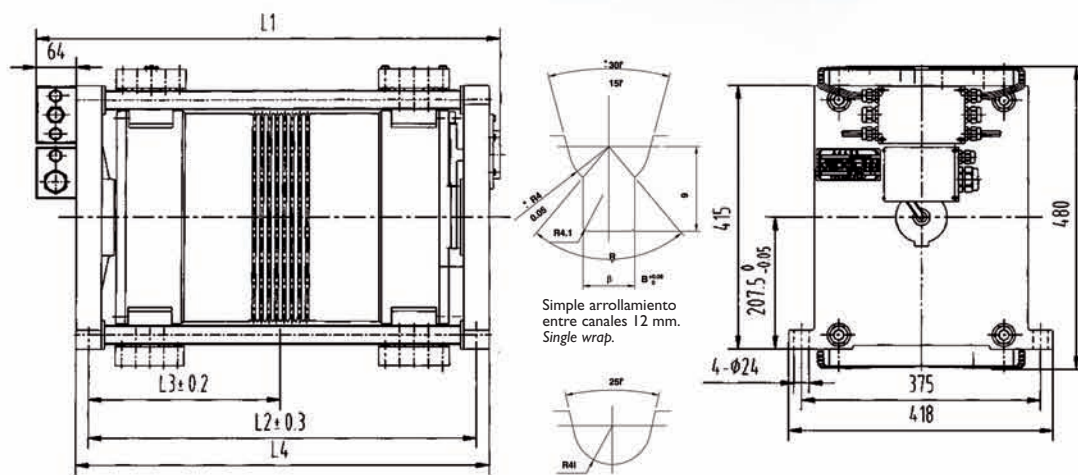
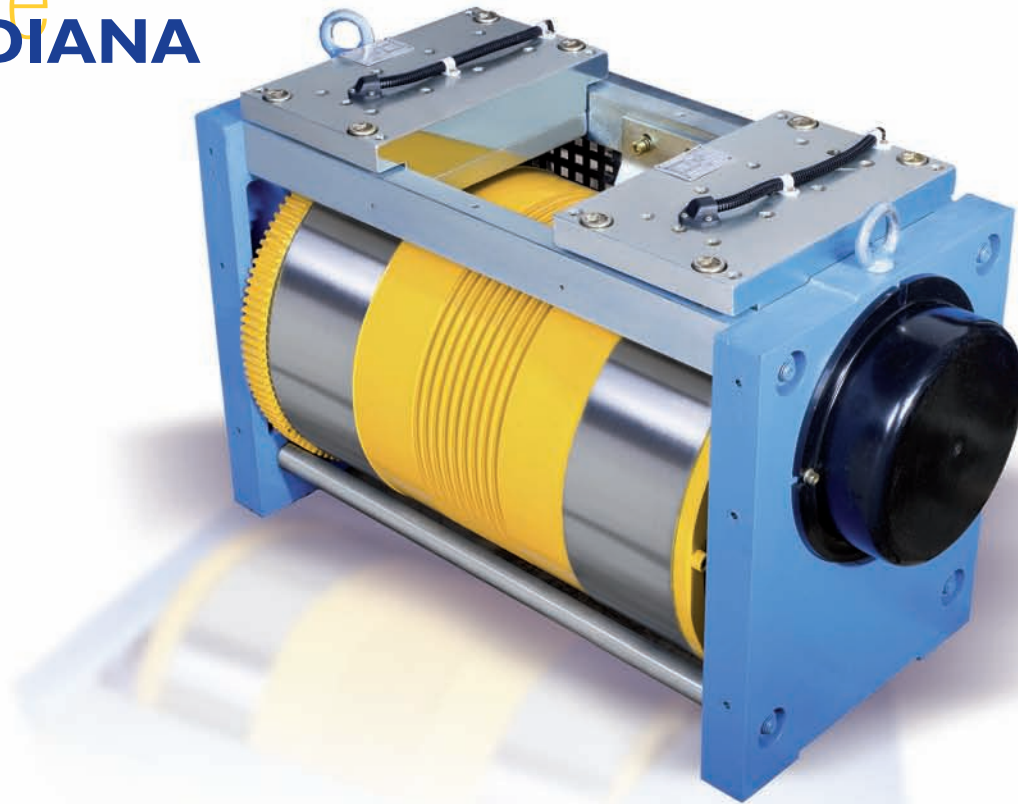
Los motores que ahora le ofrecemos se encuentran destinados tanto al campo de los MRL como a los ascensores con cuarto de máquinas.

Con esta gama de soluciones de Ningbo Xinda, GLE le brinda como distribuidor exclusivo la oportunidad de disponer en el momento presente de lo que será el referente tecnológico del futuro.



Máquina de Tracción

Serie DIANA



Simple arrollamiento
entre canales 12 mm.
Single wrap.

Doble arrollamiento
entre canales 10,7 mm.
Double wrap.

B	b
5,02	78,1°
5,38	85°
5,64	90°
5,88	95°



G L E
GLOBAL LIFT EQUIPMENT

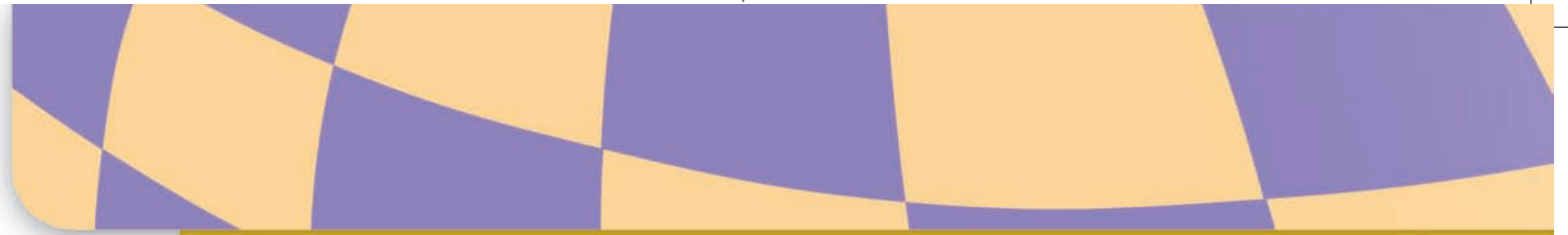
Gearless

GEARLESS TRACTION MACHINES

DIANA Serie

Diámetro de la polea de tracción: <i>Diameter of traction Sheave:</i>	Ø 330 mm.	Diámetro de cable de tracción: <i>Diameter of Wire Rope:</i>	Ø 8 mm.
Distancia entre canales: <i>Groove Spacing:</i>	12 mm.	Tensión: <i>Frequency Converter:</i>	3 fases - 400 V 3 Phase - Level 400 V
Recorrido máximo: <i>Max Lifting Height:</i>	60 m.	Carga estática máxima: <i>Max Axle Load:</i>	3200 Kg.
Tensión de freno: 220 VDC <i>Brake: 220 VDC</i>			

Tipo Type	Carga Load (Kg)	Velocidad Speed (m/s)	Potencia Power (Kw)	Dimensiones (mm) Dimensions			Frecuencia Frequency (Hz)	Intensidad Current (A)	Nº de cables de tracción Nº of Wire Rope	Suspensión Traction Ratio	Par nominal Rated Torque (N.m.)	Par frenada Brake Torque (N.m.)	GD ²	Peso Weight (Kg)	
				L1	L2	L3									
DIANA-6.3-320-IS	320	0,63	1,5	656	477	238,5	7	3,8	7	1:1	387	988	2,02	300	
DIANA-10-320-IS		1	2,4				10				5,6		395		2,02
DIANA-6.3-400-IS	400	0,63	1,8	686	507	253,5	7	4,6	8	1:1	464	1160	-	335	
DIANA-10-400-IS		1	2,8				10				6,4		461		-
DIANA-16-400-IS		1,6	4,5				16				10		462		-
DIANA-6.3-450-IS	450	0,63	2	716	537	268,5	7	5	9	1:1	516	1313	2,28	396	
DIANA-10-450-IS		1	3,2				10				7,3		525		2,28
DIANA-16-450-IS		1,6	5,1				16				11,2		523		2,28
DIANA-6.3-630-IS	630	0,63	2,8	786	612	306	7	7	9	1:1	722	1825	2,6	396	
DIANA-10-630-IS		1	4,4				10				10		724		2,6
DIANA-16-630-IS		1,6	7,1				16				15,4		729		2,6
DIANA-17.5-630-IS		1,75	7,7				17				16,4		728		2,6
DIANA-20-630-IS		2	8,8				20				18,7		724		2,6



Máquina de Tracción

Serie DIANA

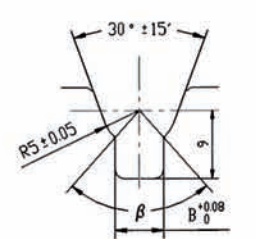
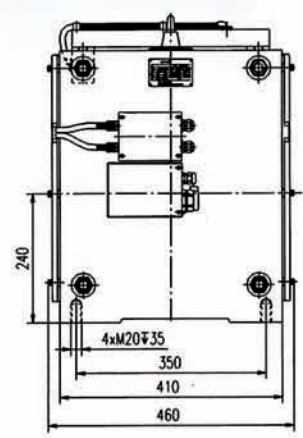
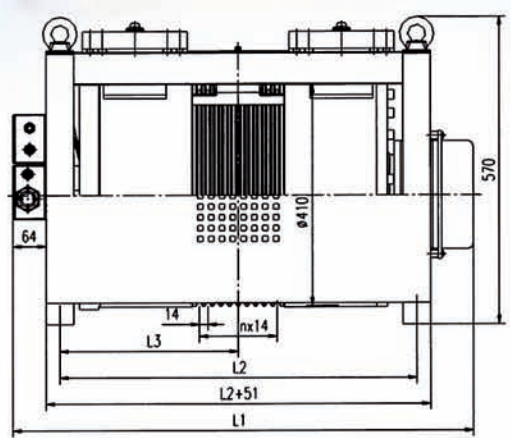
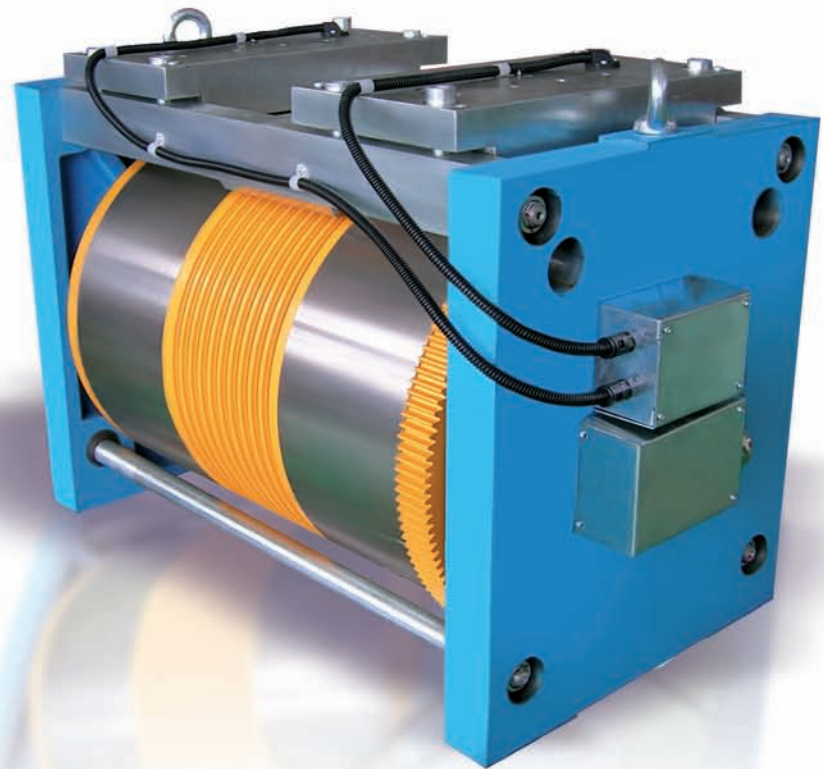
Tipo Type	Carga Load (Kg)	Velocidad Speed (m/s)	Potencia Power (Kw)	Dimensiones (mm) Dimensions			Frecuencia Frequency (Hz)	Intensidad Current (A)	Nº de cables de tracción Nº of Wire Rope	Suspensión Traction Ratio	Par nominal Rated Torque (N.m.)	Par frenada Brake Torque (N.m.)	GD ²	Peso Weight (Kg)
				L1	L2	L3								
DIANA-6.3-320-2S	320	0,63	1,5	551	372	186	13	3,7	5	2:1	194	485	1.52	170
DIANA-10-320-2S		1	2,4				20	5,7			194		1.52	
DIANA-6.3-400-2S	400	0,63	1,8	581	402	201	13	4	6	2:1	232	580	-	225
DIANA-10-400-2S		1	2,8				20	6,2			232		-	
DIANA-16-400-2		1,6	4,5				31	9,4			232		-	
DIANA-6.3-150-2S	450	0,63	2	581	402	201	13	4,4	6	2:1	258	658	1.66	242
DIANA-6.3-450-2S		1	3,2				20	6,9			263		1.66	
DIANA-16-450-2S		1,6	5,1				31	10,5			263		1.66	
DIANA-6.3-630-2S	630	0,63	2,8	616	437	218,5	13	6,1	8	2:1	361	915	1.82	270
DIANA-10-630-2S		1	4,4				20	9,3			362		1.82	
DIANA-16-630-2S		1,6	7,1				31	14,6			366		1.82	
DIANA-17.5-630-2S		1,75	7,7				34	15,4			362		1.82	
DIANA-20-630-2S		2	8,8				39	17,4			362		1.82	
DIANA-6.3-800-2S	800	0,63	3,5	656	477	238,5	13	7,6	8	2:1	452	1140	-	300
DIANA-10-800-2S		1	5,5				20	11,7			453		-	
DIANA-16-800-2S		1,6	8,8				31	18,3			454		-	
DIANA-17.5-800-2S		1,75	9,7				34	19,9			456		-	
DIANA-20-800-2S		2	11				39	21,5			453		-	
DIANA-6.3-1000-2S	1000	0,63	4,4	686	507	253,5	13	9,5	9	2:1	586	1445	-	335
DIANA-10-1000-2S		1	7,1				20	14,2			576		-	
DIANA-16-1000-2S		1,6	11,2				31	21,9			578		-	
DIANA-17.5-1000-2S		1,75	12,2				34	23,6			574		-	
DIANA-20-1000-2S		2	14				39	26			576		-	
DIANA-6.3-1250-2S	1250	0,63	5,5	786	607	303,5	13	11,9	9	2:1	710	1780	-	380
DIANA-10-1250-2S		1	8,6				20	17,2			708		-	
DIANA-16-1250-2S		1,6	13,8				31	26,8			712		-	



Gearless

GEARLESS TRACTION MACHINES

DIANA II Serie



groove for single wrap



Máquina de Tracción

Serie DIANA II

Diámetro de la polea de tracción: \varnothing 410 mm.
Diameter of traction Sheave:

Diámetro de cable de tracción: \varnothing 10 mm.
Diameter of Wire Rope:

Distancia entre canales: 14 mm.
Groove Spacing:

Tensión: 3 fases - 400 V
Frequency Converter: 3 Phase - Level 400 V

Recorrido máximo: 60 m.
Max Lifting Height:

Carga estática máxima: 8000 Kg.
Max Axle Load:

Tensión de freno: 200 VDC
Brake: 200 VDC

Tipo Type	Carga Load (Kg)	Velocidad Speed (m/s)	Potencia Power (Kw)	Dimensiones (mm) Dimensions L1 L2 L3			Frecuencia Frequency (Hz)	Rev Rev (r/min)	Intensidad Current (A)	Nº de cables de tracción Nº of Wire Rope	Par nominal Rated Torque (N.m.)	Par frenada Brake Torque (N.m.)	Suspensión Traction Ratio	Voltage Voltage (V)	CEMF (V)	Peso Weight (Kg)
Diana II-10-800-I	800	1	5,5	799	604	302	9,3	47	14,2	9	1128	2820	1:1	320	250	610
Diana II-16-800-I		1,6	8,8				14,6	75	20,9						270	
Diana II-17,5-800-I		1,75	9,7				16,3	82	22,8						270	
Diana II-20-800-I		2	11				18,6	93	26,2						270	
Diana II-25-800-I		2,5	13,8				23,3	116	31						270	
Diana II-10-1000-I	1000	1	6,9	854	659	329,5	9,3	47	17,6	10	1415	3538	1:1	320	250	680
Diana II-16-1000-I		1,6	11,1				14,6	75	26						260	
Diana II-17,5-1000-I		1,75	12,1				16,3	82	29						260	
Diana II-20-1000-I		2	13,9				18,6	93	34						260	
Diana II-25-1000-I		2,5	17,3				23,3	116	41						270	



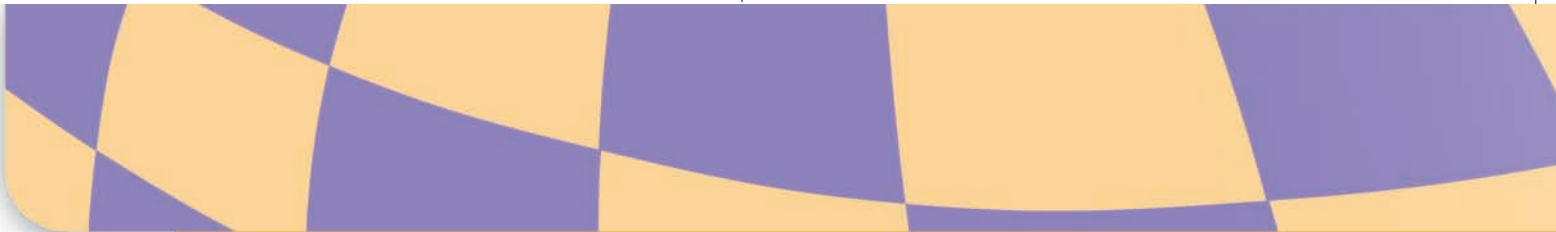
G L E
GLOBAL LIFT EQUIPMENT

Gearless

GEARLESS TRACTION MACHINES

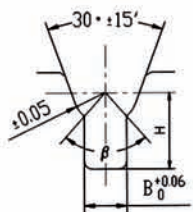
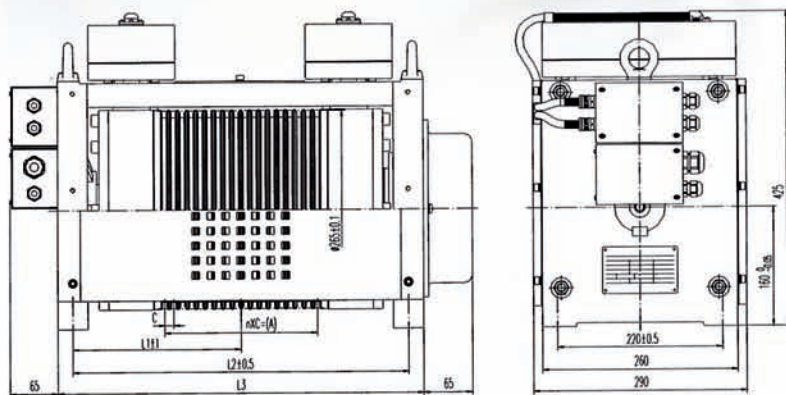
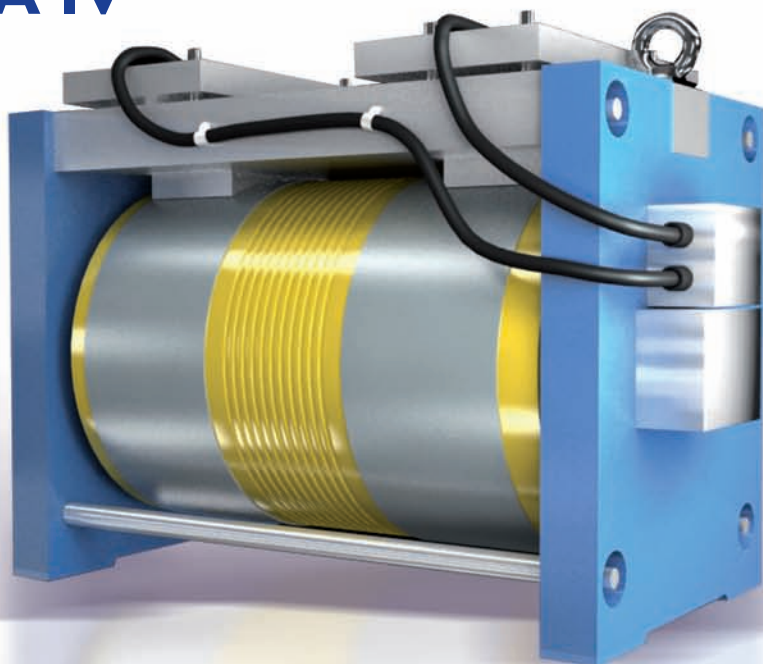
DIANA II Serie

Tipo Type	Carga Load (Kg)	Velocidad Speed (m/s)	Potencia Power (Kw)	Dimensiones (mm) Dimensions			Frecuencia Frequency (Hz)	Rev Rev (r/min)	Intensidad Current (A)	N° de cables de tracción N° of Wire Rope	Par nominal Rated Torque (N.m.)	Par frenada Brake Torque (N.m.)	Suspensión Traction Ratio	Voltage Voltage (V)	CEMF (V)	Peso Weight (Kg)
				L1	L2	L3										
Diana II-10-1350-2	1350	1	9,4	764	569	284,5	18,6	93	21,6	8	960	2400	2:1	320	270	580
Diana II-16-1350-2		1,6	15				29,8	149	33,7						280	
Diana II-17,5-1350-2		1,75	16,4				32,6	163	37						280	
Diana II-20-1350-2		2	18,8				37,3	186	41						290	
Diana II-25-1350-2		2,5	23,4				46,6	223	52						290	
Diana II-10-1600-2	1600	1	11,2	799	604	302	18,6	93	25,5	9	1145	2863	2:1	320	270	610
Diana II-16-1600-2		1,6	17,9				29,8	149	41						280	
Diana II-17,5-1600-2		1,75	19,5				32,6	163	44						280	
Diana II-20-1600-2		2	22,4				37,3	186	50						285	
Diana II-25-1600-2		2,5	27,9				46,6	223	64						285	
Diana II-10-2000-2	2000	1	14	854	659	329,5	18,6	93	31,9	10	1435	3588	2:1	320	260	680
Diana II-16-2000-2		1,6	22,4				29,8	149	48						285	
Diana II-17,5-2000-2		1,75	24,5				32,6	163	53,4						285	
Diana II-20-2000-2		2	28				37,3	186	60,5						290	
Diana II-25-2000-2		2,5	35				46,6	223	75						290	



Máquina de Tracción

Serie **DIANA IV**



groove for single wrap





Gearless

GEARLESS TRACTION MACHINES

DIANA IV Serie

Diámetro de la polea de tracción: <i>Diameter of traction Sheave:</i>	Ø 265 mm.	Diámetro de cable de tracción: <i>Diameter of Wire Rope:</i>	Ø 6 mm.
Distancia entre canales: <i>Groove Spacing:</i>	6 mm.	Tensión: <i>Frequency Converter:</i>	3 fases - 400 V 3 Phase - Level 400 V
Recorrido máximo: <i>Max Lifting Height:</i>	40 m.	Carga estática máxima: <i>Max Axle Load:</i>	2500 Kg.

Tensión de freno: 200 VDC
Brake: 200 VDC

Tipo <i>Type</i>	Carga Load (Kg)	Velocidad Speed (m/s)	Potencia Power (Kw)	Dimensiones (mm) <i>Dimensions</i>			Frecuencia Frequency (Hz)	Rev Rev (r/min)	Intensidad Current (A)	Nº de cables de tracción <i>Nº of Wire Rope</i>	Par nominal Rated Torque (N.m.)	Par frenada Brake Torque (N.m.)	Suspensión Traction Ratio	Voltage Voltage (V)	CEMF (V)	Peso Weight (Kg)
Diana IV-3-250-6	250	0,3	0,52	192	383	423	5,77	43,3	2,74	14	115	288	2:1	317	185	170
Diana IV-6,3-250-6		0,63	1,1				12,11	90,9	3,29		115	288		298	234	
Diana IV-3-320-6	320	0,3	0,66	192	383	423	5,77	43,3	3,09	14	146	368	2:1	315	187	175
Diana IV-6,3-320-6		0,63	1,4				12,11	90,9	3,92		147	368		299	235	
Diana IV-6,3-400-6	400	0,63	1,76	209,5	418	458	12,11	90,9	4,64	16	185	462	2:1	301	236	185
Diana IV-10-400-6		1	2,8				19,43	144	6,19		185	462		317	272	
Diana IV-6,3-480-6	480	0,63	2,12	209,5	418	458	12,11	90,9	5,33	16	223	558	2:1	300	235	190
Diana IV-10-480-6		1	3,36				19,43	144	7,35		223	558		319	273	
Diana IV-16-480-6		1,6	5,36				30,77	231	12,1		222	558		298	267	
Diana IV-6,3-630-6	630	0,63	2,78	224,5	448	488	12,11	90,9	7,14	20	292	730	2:1	301	235	210
Diana IV-10-630-6		1	4,41				19,43	144	9,71		292	730		316	268	
Diana IV-16-630-6		1,6	7,04				30,77	231	15,63		291	730		303	271	
Diana IV-20-630-6		2	8,82				38,46	288	20,46		292	730		292	263	



Máquina de Tracción

Serie DIANA IV

Diámetro de la polea de tracción: <i>Diameter of traction Sheave:</i>	Ø 265 mm.	Diámetro de cable de tracción: <i>Diameter of Wire Rope:</i>	Ø 8 mm.
Distancia entre canales: <i>Groove Spacing:</i>	6 mm.	Tensión: <i>Frequency Converter:</i>	3 fases - 400 V 3 Phase - Level 400 V
Recorrido máximo: <i>Max Lifting Height:</i>	40 m.	Carga estática máxima: <i>Max Axle Load:</i>	2500 Kg.
		Tensión de freno: 200 VDC <i>Brake: 200 VDC</i>	

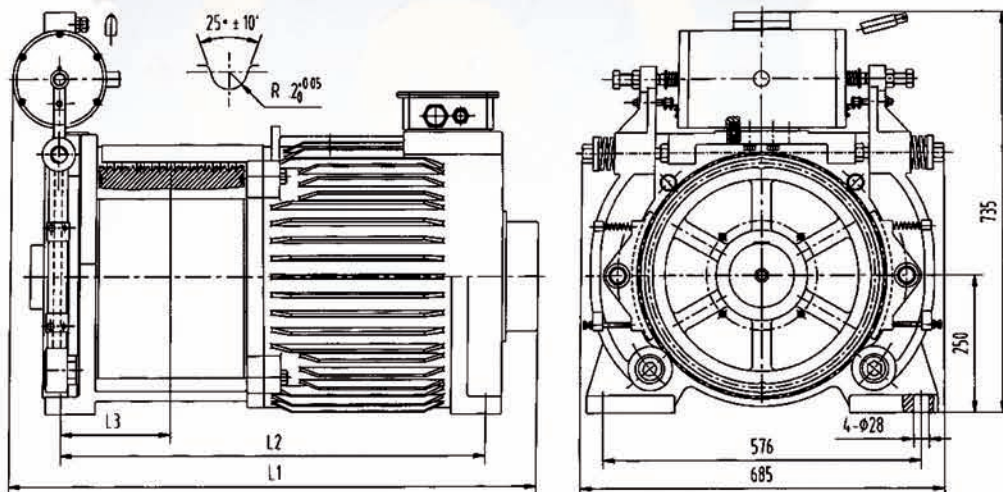
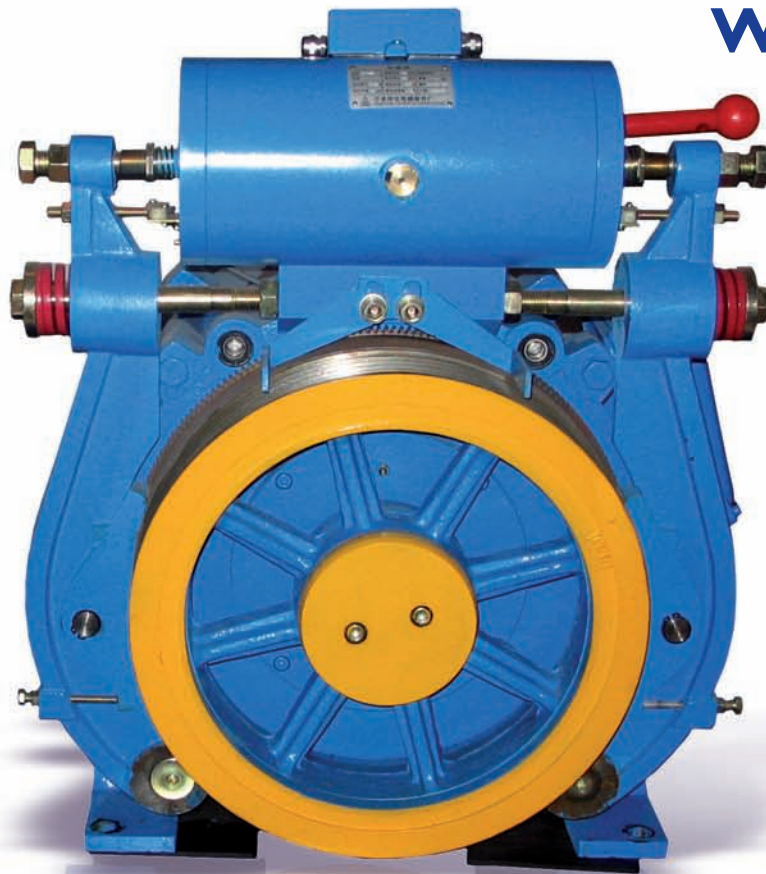
Tipo Type	Carga Load (Kg)	Velocidad Speed (m/s)	Potencia Power (Kw)	Dimensiones (mm) Dimensions			Frecuencia Frequency (Hz)	Rev Rev (r/min)	Intensidad Current (A)	Nº de cables de tracción Nº of Wire Rope	Par nominal Rated Torque (N.m.)	Par frenada Brake Torque (N.m.)	Suspensión Traction Ratio	Voltage Voltage (V)	CEMF (V)	Peso Weight (Kg)
				L1	L2	L3										
Diana IV-3-250-8	250	0,3	0,52	192	383	423	5,77	43,3	2,74	12	115	288	2:1	317	185	170
Diana IV-6,3-250-8		0,63	1,1				12,11	90,9	3,29		115	288		298	234	
Diana IV-3-320-8	320	0,3	0,66	192	383	423	5,77	43,3	3,09	12	146	368	2:1	315	187	175
Diana IV-6,3-320-8		0,63	1,4				12,11	90,9	3,92		147	368		299	235	
Diana IV-6,3-400-8	400	0,63	1,76	209,5	418	458	12,11	90,9	4,64	14	185	462	2:1	301	236	185
Diana IV-10-400-8		1	2,8				19,43	144	6,19		185	558		317	272	
Diana IV-6,3-480-8	480	0,63	2,12	209,5	418	458	12,11	90,9	5,33	14	223	558	2:1	300	235	190
Diana IV-10-480-8		1	3,36				19,43	144	7,35		222	558		319	273	
Diana IV-16-480-8		1,6	5,36				30,77	231	12,1		292	558		298	267	
Diana IV-6,3-630-8	630	0,63	2,78	224,5	448	488	12,11	90,9	7,14	18	292	730	2:1	301	235	210
Diana IV-10-630-8		1	4,41				19,43	144	9,71		292	730		316	268	
Diana IV-16-630-8		1,6	7,04				30,77	231	15,63		291	730		303	271	
Diana IV-20-630-8		2	8,82				38,46	288	20,46		292	730		292	263	



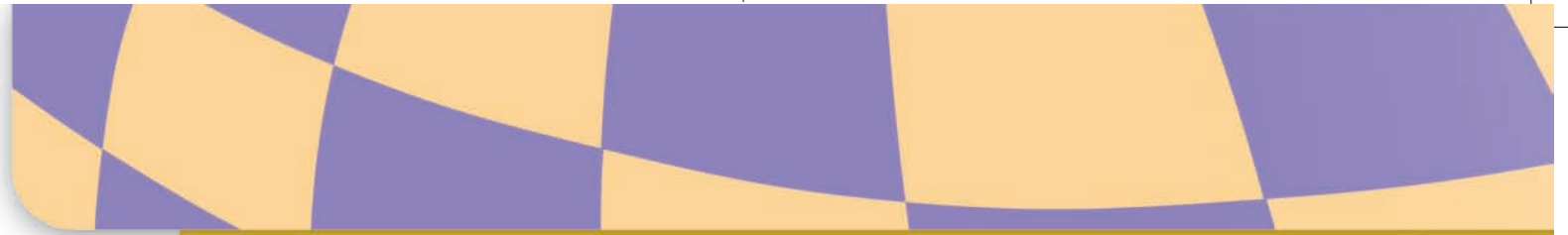
G · L · E
GLOBAL LIFT EQUIPMENT

Gearless GEARLESS TRACTION MACHINES

WTYF 250 Serie



www.gle.com.es



Máquina de Tracción

Serie WTYF 250

Diámetro de la polea de tracción: <i>Diameter of traction Sheave:</i>	Ø 406 mm.	Diámetro de cable de tracción: <i>Diameter of Wire Rope:</i>	Ø 10 mm.
Distancia entre canales: <i>Groove Spacing:</i>	14 mm.	Tensión: <i>Frequency Converter:</i>	3 fases - 400 V 3 Phase - Level 400 V
Recorrido máximo: <i>Max Lifting Height:</i>	120 m.	Carga estática máxima: <i>Max Axle Load:</i>	5500 Kg.
		Tensión de freno: 220 VDC <i>Brake: 220 VDC</i>	

Tipo Type	Carga Load (Kg)	Velocidad Speed (m/s)	Potencia Power (Kw)	Dimensiones (mm) Dimensions			Frecuencia Frequency (Hz)	Intensidad Current (A)	Nº de cables de tracción Nº of Wire Rope	Par nominal Rated Torque (N.m.)	Par frenada Brake Torque (N.m.)	Suspensión Traction Ratio	GD ²
				L1	L2	L3							
WTYF250-10-800-1	800	1	5,7	792	602	160,5	10	14,6	7	1157	2900	1:1	6.20
WTYF250-16-800-1		1,6	9,1				16	22,5		1160			
WTYF250-17,5-800-1		1,75	10				17	24,4		1154			
WTYF250-20-800-1		2	11,4				19	27,2		1160			
WTYF250-10-1000-1	1000	1	7,4	883	693	186	10	19,3	9	1157	3800	1:1	7.35
WTYF250-16-1000-1		1,6	11,8				16	27		1520			
WTYF250-17,5-1000-1		1,75	13				17	29,2		1508			
WTYF250-20-1000-1		2	14,8				19	35		1502			
WTYF250-25-1000-1		2,5	18,5				24	42,6		1502			
WTYF250-30-1000-1		3	22,2				29	51		1502			
WTYF250-10-1250-1	1250	1	9,2	979	789	211,5	10	23,8	11	1868	4670	1:1	8.55
WTYF250-16-1250-1		1,6	14,7				16	36,2		1865			
WTYF250-17,5-1250-1		1,75	16,1				17	39		1868			
WTYF250-20-1250-1		2	18,4				19	43,6		1868			
WTYF250-25-1250-1		2,5	23				24	53		1868			
WTYF250-30-1250-1		3	27,6				29	62,2		1868			





G L E
GLOBAL LIFT EQUIPMENT

Gearless

GEARLESS TRACTION MACHINES

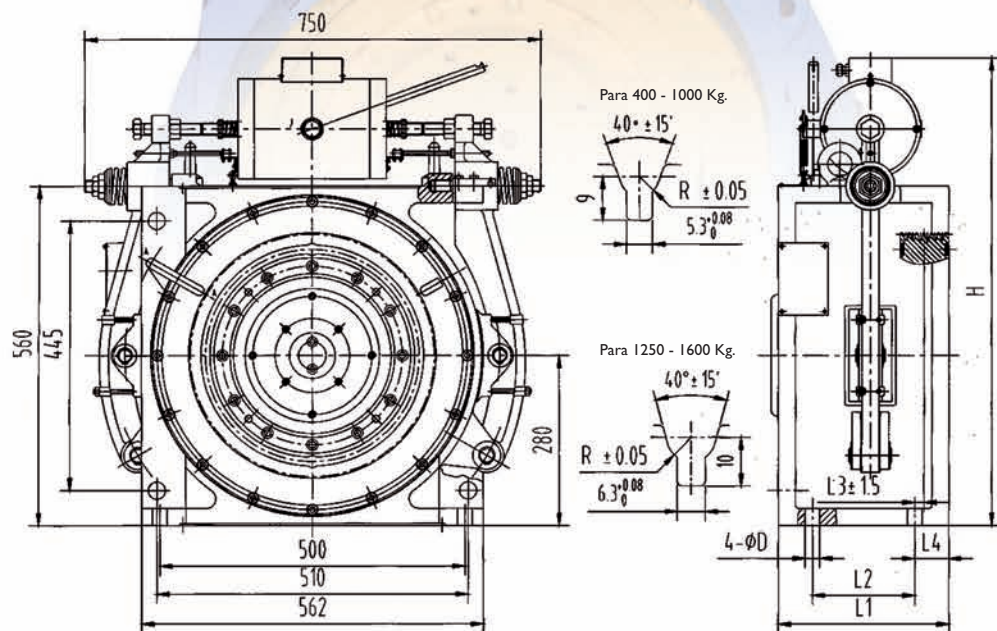
WTYF 250 Serie

Tipo Type	Carga Load (Kg)	Velocidad Speed (m/s)	Potencia Power (Kw)	Dimensiones (mm) Dimensions			Frecuencia Frequency (Hz)	Intensidad Current (A)	Nº de cables de tracción Nº of Wire Rope	Par nominal Rated Torque (N.m.)	Par frenada Brake Torque (N.m.)	Suspensión Traction Ratio	GD ²
				L1	L2	L3							
WTYF250-10-1600-2	1600	1	11	792	602	160,5	19	26	7	1116	2803	2:1	6.20
WTYF250-16-1600-2		1,6	17,6				31	39,6		1116			
WTYF250-17,5-1600-2		1,75	19,3				33	43		1119			
WTYF250-20-1600-2		2	22				38	49,2		1116			
WTYF250-25-1600-2		2,5	27,6				48	62		1121			
WTYF250-30-1600-2		3	33				57	74,1		1116			
WTYF250-10-1600-2	2000	1	14	883	693	186	19	33,2	9	1421	3568	2:1	7.35
WTYF250-16-2000-2		1,6	22,5				31	50,5		1427			
WTYF250-17,5-1600-2		1,75	24,5				33	55		1421			
WTYF250-20-2000-2		2	28				38	62,8		1421			
WTYF250-25-2000-2		2,50	35				48	78,5		1421			
WTYF250-30-2000-2		3	42				57	94,1		1421			
WTYF250-10-2500-2	2500	1	17,5	979	789	211,5	19	41,4	11	1776	4465	2:1	8.55
WTYF250-16-2000-2		1,6	28,4				31	63		1776			
WTYF250-17,5-2500-2		1,75	30,6				33	68,7		1775			
WTYF250-20-2500-2		2	35				37	78,6		1776			
WTYF250-25-2500-2		2,5	44				48	98,8		1786			
WTYF250-30-2500-2		3	52,5				57	117,4		1776			



Máquina de Tracción

Serie **WWTY 250**





G L E
GLOBAL LIFT EQUIPMENT

Gearless

GEARLESS TRACTION MACHINES

WWTY Serie 250

Suspensión: Traction Ratio:	2:1	Diámetro de la polea de tracción: \varnothing 400 mm. Diameter of traction Sheave:	
Distancia entre canales: Groove Spacing:	12 mm.	Tensión: Frequency Converter:	3 fases - 400 V 3 Phase - Level 400 V
Recorrido máximo: Max Lifting Height:	100 m.	Carga estática máxima: Max Axle Load:	4000 Kg.
		Tensión de freno: 220 VDC Brake: 220 VDC	

Tipo Type	Carga Load (Kg)	Velocidad Speed (m/s)	Potencia Power (Kw)	Dimensiones (mm) Dimensions			Frecuencia Frequency (Hz)	Intensidad Current (A)	Nº de cables de tracción Nº of Wire Rope	Par nominal Rated Torque (N.m.)	Par frenada Brake Torque (N.m.)	GD ²
				L1	L2	L3						
WWTY-L-400	400	0,63	1,8	200	88	33	16	4,8	3	286	715	2.95
WWTY-A-400		1	2,8				26	7,2		280		
WWTY-B-400		1,6	4,5				41	11		281		
WWTY-A-630	630	0,63	2,8	228	116	27	16	7,2	4	281	1120	3.52
WWTY-A-630		1	4,5				26	11		448		
WWTY-B-630		1,6	7,2				41	16,8		448		
WWTY-A-800	800	0,63	3,5	253	141	21	16	8,8	5	566	1420	3.91
WWTY-A-800		1	5,7				26	13,2		566		
WWTY-B-800		1,6	9,1				41	21,5		568		
WWTY-F-800		1,75	9,7				44	23,7		568		
WWTY-C-800		2	11,3				51	26		568		



Máquina de Tracción

Serie **WWTY 250**

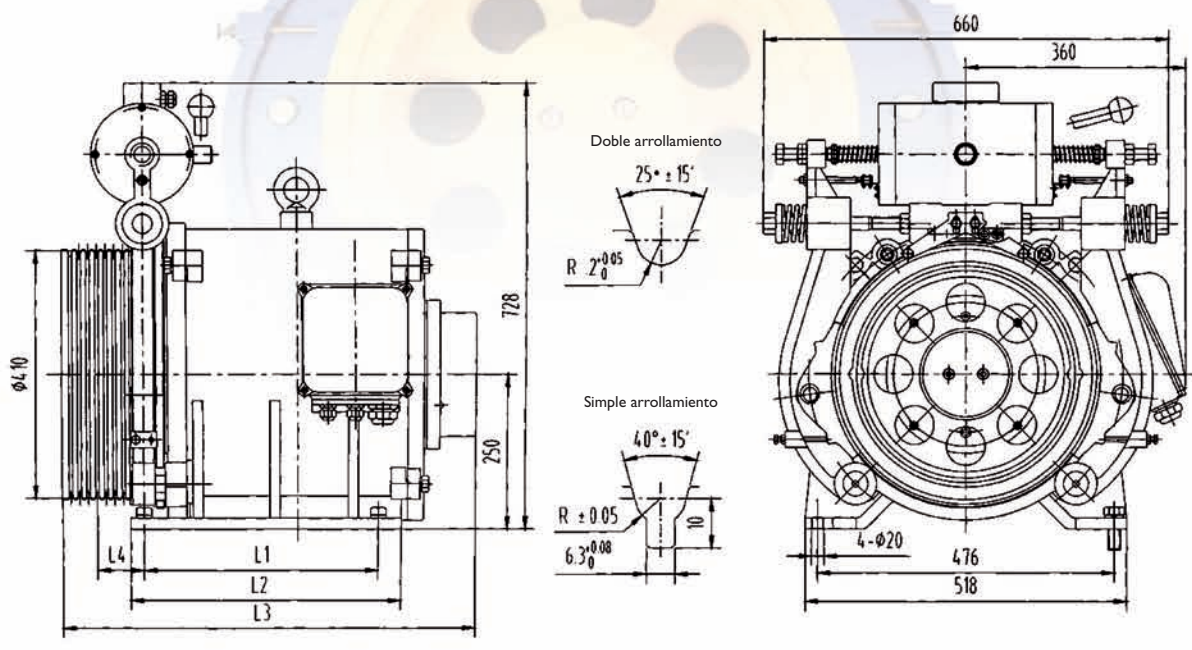
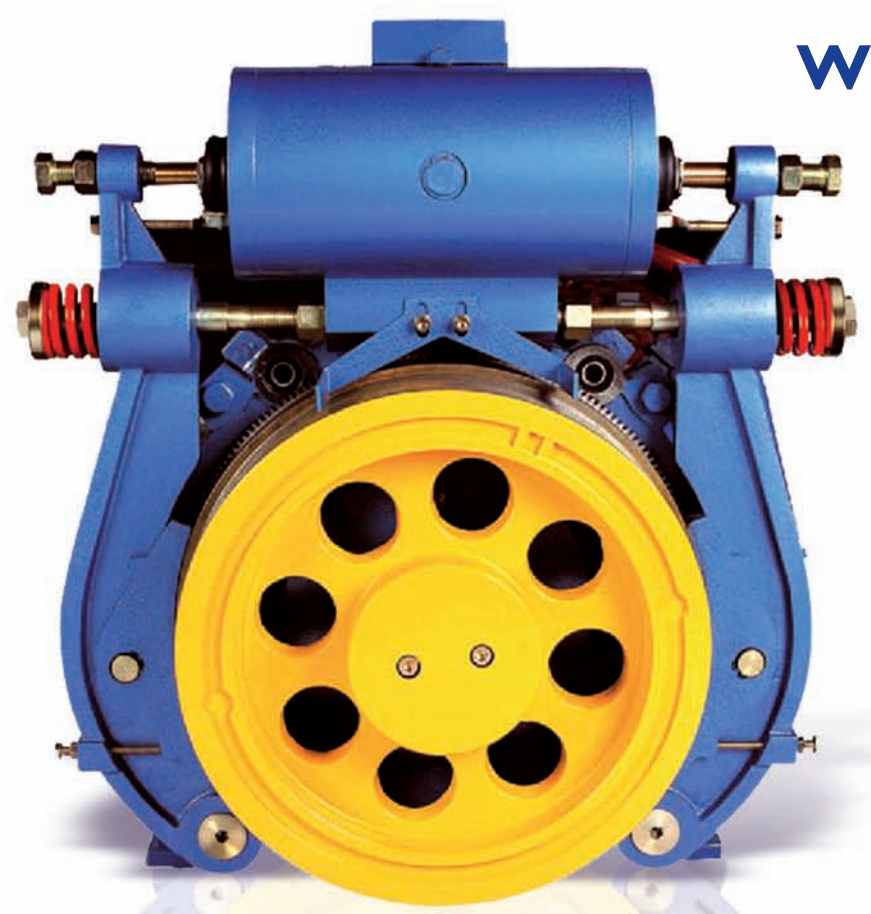
Tipo Type	Carga Load (Kg)	Velocidad Speed (m/s)	Potencia Power (Kw)	Dimensiones (mm) Dimensions			Frecuencia Frequency (Hz)	Intensidad Current (A)	N° de cables de tracción N° of Wire Rope	Par nominal Rated Torque (N.m.)	Par frenada Brake Torque (N.m.)	GD ²
				L1	L2	L3						
WWTY-L-800	1000	0,63	4,4	280	168	15	16	11	6	712	1788	4.41
WWTY-A-1000		1	7,2				26	16,8		713		
WWTY-L-1000		1,6	11,4				41	26		712		
WWTY-A-1000		1,75	12,2				44	29,2		715		
WWTY-C-1000		2	14,3				51	32,5		715		
WWTY-D-1000		2,5	17,9				64	40,2		715		
WWTY-L-1250	1250	0,63	5,5	316	204	-1	16	12,9	6	873	2183	5.44
WWTY-A-1000		1	9				26	21,1		900	2250	
WWTY-B-1250		1,6	13,8				41	31,1		863	2158	
WWTY-F-1250		1,75	15,3				44	34,4		874	2185	
WWTY-C-1250		2	17,9				51	40,3		895	2238	
WWTY-D-1250		2,5	22,4				64	50,3		874	2240	
WWTY-L-1250	1600	0,63	7,1	350	238	-8	16	16,6	7	1127	2818	5.82
WWTY-A-1600		1	11,5				26	26,9		1150	2875	
WWTY-B-1600		1,6	17,6				41	39,5		1100	2750	
WWTY-F-1600		1,75	19,5				44	43,7		1114	2785	
WWTY-C-1600		2	22,9				51	51,4		1145	2863	
WWTY-D-1600		2,5	28,7				64	64,3		1148	2870	



Gearless

GEARLESS TRACTION MACHINES

WYJ 250 Serie





Máquina de Tracción

Suspensión: Traction Ratio:	2:1	Diámetro de la polea de tracción: \varnothing 410 mm. Diameter of traction Sheave:	
Carga estática máxima: Max Axle Load:	4000 Kg.	Tensión: Frequency Converter:	3 fases - 400 V 3 Phase - Level 400 V
Recorrido máximo: Max Lifting Height:	120 m.	Diámetro de cable de tracción: Diameter of Wire Rope:	\varnothing 10 mm.
Distancia entre canales: Groove Spacing:	14 - 12,7 mm.	Tensión de freno: 220 VDC Brake: 220 VDC	

Tipo Type	Carga Load (Kg)	Velocidad Speed (m/s)	Potencia Power (Kw)	Dimensiones (mm) Dimensions				Frecuencia Frequency (Hz)	Intensidad Current (A)	Nº de cables de tracción Nº of Wire Rope	Par nominal Rated Torque (N.m.)	Par frenada Brake Torque (N.m.)	GD ²
				L1	L2	L3	L4						
WYJA250-1250S5	1250	1	9	336	395	593	60	19	22,1	5	904	2275	3.74
WYJB250-1250S6		1,6	14,2			607	67	30	35,3	6	904		4.08
WYJF250-1250S6		1,75	15,6			607	67	33	37,4	6	903		4.08
WYJC250-1250S6		2	18			607	67	38	42,9	6	905		4.08
WYJD250-1250S7		2,5	22,4			607	67	47	53	6	910		4.08
WYJD250-1250S7		2,5	22,4			621	74	47	53	7	910		4.04
WYJE250-1250S7		3	26,6			621	74	56	62,3	7	907		4.04
WYJA250-1600S6		1600	1			11,2	376	435	647	67	19		27
WYJA250-1600S7	1		11,2	661	74	19			27	7	1126	4.43	
WYJB250-1600S6	1,6		17,9	647	67	30			42,6	6	1140	4.46	
WYJB250-1600S7	1,6		17,9	647	74	30			42,6	7	1140	4.43	
WYJF250-1600S7	1,75		19,6	661	74	33			46,6	7	1134	4.43	
WYJC250-1600S7	2		22,4	661	74	38			52,7	7	1126	4.43	
WYJD250-1600S7	2,5		28	661	74	47			65,7	7	1138	4.43	
WYJE250-1600S7	2		33	661	74	56			76,9	7	1126	4.43	



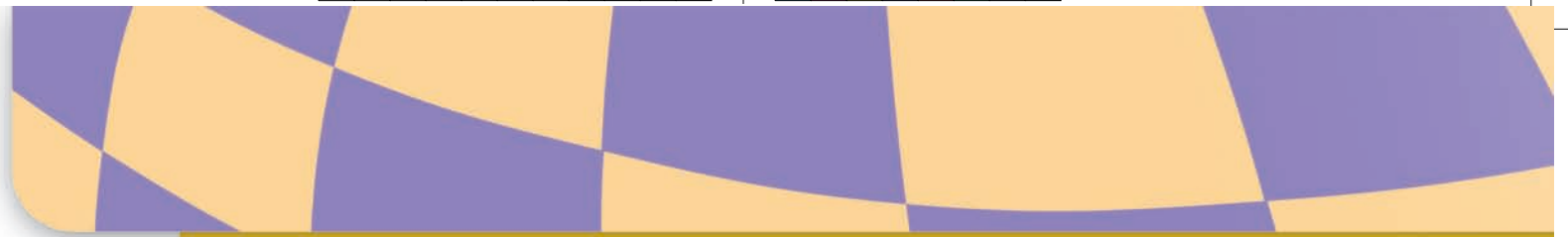
G L E
GLOBAL LIFT EQUIPMENT

Gearless

GEARLESS TRACTION MACHINES

WYJ Serie 250

Tipo Type	Carga Load (Kg)	Velocidad Speed (m/s)	Potencia Power (Kw)	Dimensiones (mm) Dimensions				Frecuencia Frequency (Hz)	Intensidad Current (A)	Nº de cables de tracción Nº of Wire Rope	Par nominal Rated Torque (N.m.)	Par frenada Brake Torque (N.m.)	GD ²
				L1	L2	L3	L4						
WYJA250-630S3	630	1	4,3	261	320	490	46	19	10,9	3	432	1115	2.67
WYJB250-630S3		1,6	7			490	46	30	17,5				
WYJA250-800S4	800	1	5,5	281	340	524	53	19	13,8	4	553	1400	3.22
WYJB250-800S4		1,6	8			524	53	30	22				
WYJF250-800S5		1,75	9,6			538	60	33	23,6	5	556		3.19
WYJC250-800S5		2	11			538	60	38	26,8	5	553		3.19
WYJA250-1000S4	1000	1	7	306	365	549	53	19	17,4	4	704	1400	3.44
WYJA250-1000S5		1	7			563	60	19	17,4				
WYJB250-1000S4		1,6	11			549	53	30	27	4	700		3.44
WYJB250-1000S5		1,6	11			563	60	30	27	5	700		3.41
WYJF250-1000S5		1,75	12,2			563	60	33	30,3	5	706		3.41
WYJF250-1000S6		1,75	12,2			577	67	33	30,3	6	706		3.75
WYJF250-1000S5		2	14			563	60	38	33,6	5	704		3.41
WYJC250-1000S6		2	14			557	67	38	33,6	6	704		3.75
WYJD250-1000S5		2,5	17,4			563	60	47	42	5	707		3.41
WYJD250-1000S6		2,5	17,4			557	67	47	42	6	707		3.75
WYJE250-1000S7		3	20,8			591	74	56	49	7	709		3.72



Máquina de Tracción

Serie WYJ 250

Suspensión: <i>Traction Ratio:</i>	2:1	Diámetro de la polea de tracción: \varnothing 410 mm. <i>Diameter of traction Sheave:</i>
Carga estática máxima: <i>Max Axle Load:</i>	4000 Kg.	Tensión: <i>Frequency Converter:</i>
Recorrido máximo: <i>Max Lifting Height:</i>	120 m.	3 fases - 400 V 3 Phase - Level 400 V
Distancia entre canales: <i>Groove Spacing:</i>	14 - 12,7 mm.	Diámetro de cable de tracción: \varnothing 10 mm. <i>Diameter of Wire Rope:</i>
		Tensión de freno: 220 VDC <i>Brake: 220 VDC</i>

DOBLE ARROLLAMIENTO
DOUBLE WRAP SHEAVE

Tipo Type	Carga Load (Kg)	Velocidad Speed (m/s)	Potencia Power (Kw)	Dimensiones (mm) Dimensions				Frecuencia Frequency (Hz)	Intensidad Current (A)	Nº de cables de tracción Nº of Wire Rope	Par nominal Rated Torque (N.m.)	Par frenada Brake Torque (N.m.)	GD ²
				L1	L2	L3	L4						
WTJA250-630F3	630	1	4,3	261	320	548	63,75	19	10,9	3	432	1115	2.93
WTJB250-630F3		1,6	7			548	63,75	30	17,5	3	446		
WTJA250-800F4	800	1	5,5	281	340	591	76,45	19	13,8	4	553	1400	3.7
WTJB250-800F4		1,6	8			591	76,45	30	22	4	560		
WTJF250-800F5		1,75	9,6			618	89,15	33	23,8	5	556		
WTJC250-800F5		2	11			618	89,15	38	26,8	5	553		



G L E
GLOBAL LIFT EQUIPMENT

Gearless

GEARLESS TRACTION MACHINES

WYJ Serie 250

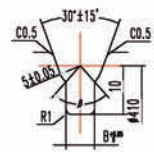
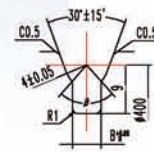
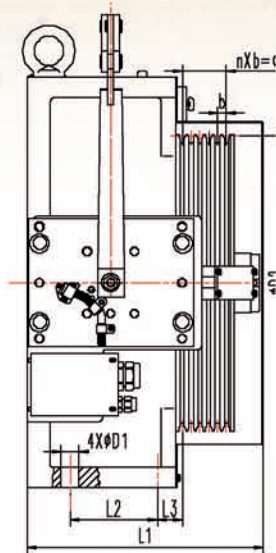
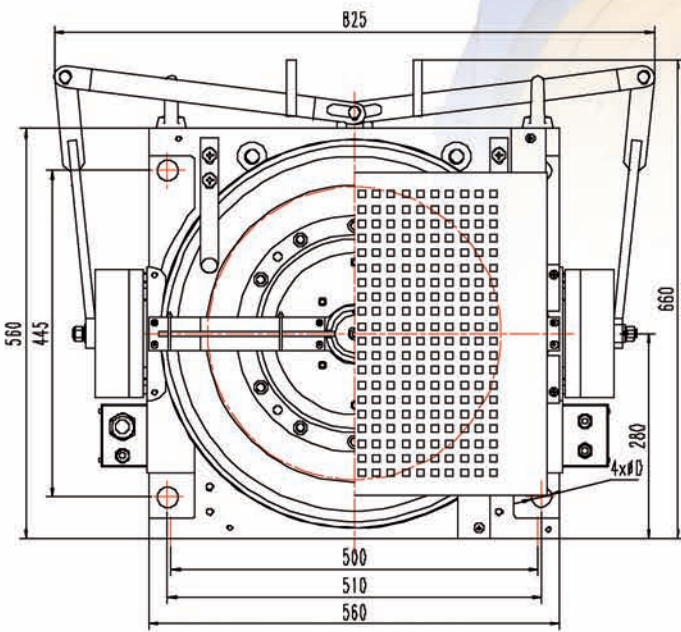
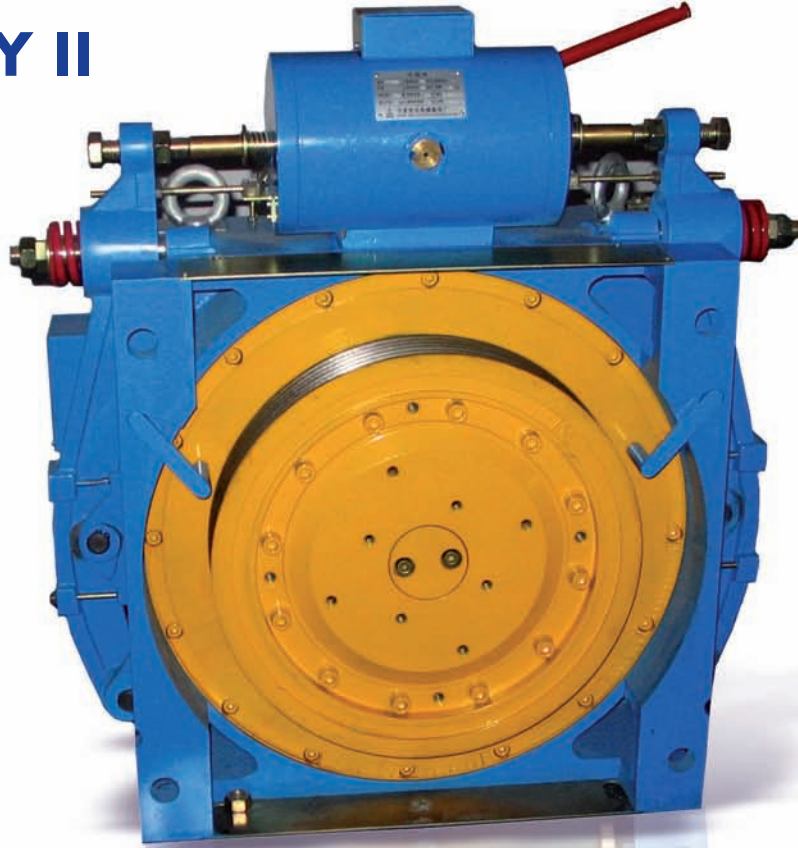
DOBLE ARROLLAMIENTO
DOUBLE WRAP SHEAVE

Tipo Type	Carga Load (Kg)	Velocidad Speed (m/s)	Potencia Power (Kw)	Dimensiones (mm) Dimensions				Frecuencia Frequency (Hz)	Intensidad Current (A)	Nº de cables de tracción Nº of Wire Rope	Par nominal Rated Torque (N.m.)	Par frenada Brake Torque (N.m.)	GD ²
				L1	L2	L3	L4						
WTJA250-1000F4	1000	1	7	306	365	618	76,45	19	17,4	4	704	1773	3.93
WTJA250-1000F5		1	7			643	89,15	19	17,4	5	704		3.85
WTJB250-1000F4		1,6	11			618	76,45	30	27	4	700		3.93
WTJB250-1000F5		1,6	11			643	89,15	30	27	5	700		3.85
WTJF250-1000F5		1,75	12,2			643	89,15	33	30,3	5	706		3.85
WTJF250-1000F6		1,75	12,2			667	101,9	33	30,3	6	706		4.43
WTJF250-1000F5		2	14			643	89,15	38	33,6	5	704		3.85
WTJC250-1000F6		2	14			667	101,9	38	33,6	6	704		4.43
WTJD250-1000F5		2,5	17,4			643	89,15	47	42	5	704		3.85
WTJD250-1000F6		2,5	17,4			667	101,9	47	42	6	707		4.43
WTJE250-1000F7		3	20,8			693	114,6	56	49	7	709		4.35
WTJA250-1250F5		1250	1			9	336	395	673	89,15	19		22,1
WTJB250-1000F7	1,6		14,2	698	101,9	30			35,3	6	904	4.75	
WTJF250-1250F6	1,75		15,6	698	101,9	33			37,4	6	903	4.75	
WTJC250-1250F7	2		18	698	101,9	38			42,9	6	905	4.75	
WTJD250-1250F6	2,5		22,4	698	101,9	47			53	6	910	4.75	
WTJD250-1250F7	2,5		22,4	723	114,6	47			53	7	910	4.68	
WTJE250-1250F7	3		26,6	723	114,6	56			62,3	7	907	4.68	



Máquina de Tracción

Serie WWTY II





Gearless

GEARLESS TRACTION MACHINES

wwty Serie II

Suspensión: Traction Ratio:	2:1	Diámetro de la polea de tracción: Ø 410 mm. Diameter of traction Sheave:	
Carga estática máxima: Max Axle Load:	4000 Kg.	Tensión: Frequency Converter:	3 fases - 400 V 3 Phase - Level 400 V
Recorrido máximo: Max Lifting Height:	120 m.	Diámetro de cable de tracción: Diameter of Wire Rope:	Ø 10 mm.
Distancia entre canales: Groove Spacing:	14 - 12,7 mm.	Tensión de freno: 200 VDC Brake: 200 VDC	

Tipo Type	Carga Load (Kg)	Velocidad Speed (m/s)	Potencia Power (Kw)	Dimensiones (mm) Dimensions					Frecuencia Frequency (Hz)	Rev Rev (r/min)	Intensidad Current (A)	Nº de cables de tracción Nº of Wire Rope	Par nominal Rated Torque (N.m.)	Suspensión Traction Ratio	Voltage Voltage (V)	BMF (V)	Peso Weight (Kg)	
				L1	L2	L3	L4	D	DI									
WWTY II-L-400	400	0,63	1,8	244	75	214	24	24	24	16	60	4,8	3	271	2:1	330	250	340
WWTY II-A-400		1	2,7							26	96	7,2		278		325	260	
WWTY II-B-400		1,6	4,5							41	153	11,2		281		325	260	
WWTY II-L-630	630	0,63	2,8	272	91	242	24	24	24	16	60	7,2	4	432	2:1	330	250	370
WWTY II-A-630		1	4,4							26	96	11		438		325	260	
WWTY II-B-630		1,6	7							41	153	16,8		438		325	260	
WWTY II-L-800	800	0,63	3,4	297	104	34	267	24	24	16	59	8,8	5	541	2:1	330	250	400
WWTY II-A-800		1	5,5							26	96	13,2		547		325	260	
WWTY II-B-800		1,6	8,8							41	153	21,5		549		325	260	
WWTY II-F-800		1,75	9,6							44	163	23,7		546		325	260	
WWTY II-C-800		2	11							51	190	26		550		325	260	
WWTY II-L-1000	1000	0,63	4,4	324	119	294	24	24	24	16	59	11,2	6	700	2:1	330	250	430
WWTY II-A-1000		1	7							26	96	16,8		696		325	260	
WWTY II-B-1000		1,6	11,2							41	153	26		699		325	260	
WWTY II-F-1000		1,75	12,3							44	163	29,2		699		325	260	
WWTY II-C-1000		2	14							51	191	32,5		700		325	260	
WWTY II-D-1000		2,5	17,5							64	239	40,2		699		325	260	



Máquina de Tracción

Serie WWTY II

Tipo Type	Carga Load (Kg)	Velocidad Speed (m/s)	Potencia Power (Kw)	Dimensiones (mm) Dimensions						Frecuencia Frequency (Hz)	Rev Rev (r/min)	Intensidad Current (A)	N° de cables de tracción N° of Wire Rope	Par nominal Rated Torque (N.m.)	Suspensión Traction Ratio	Voltage Voltage (V)	BMF (V)	Peso Weight (Kg)
				L1	L2	L3	L4	D	DI									
WWTY II-L-1250	1250	0,63	5,5	360	131	330	37	28	28	16	60	12,9	6	890	2:1	330	250	450
WWTY II-A-1250		1	8,8							26	96	21,6		904		325	260	
WWTY II-B-1250		1,6	14,3							41	153	31,2		897		325	260	
WWTY II-F-1250		1,75	15,4							44	163	34,4		902		325	260	
WWTY II-C-1250		2	17,7							51	191	40,3		904		325	260	
WWTY II-D-1250		2,5	22							64	239	50,3		904		325	260	
WWTY II-L-1600	1600	0,63	6,9	394	151	364	37	28	28	16	60	16,6	7	1117	2:1	330	250	490
WWTY II-A-1600		1	10,9							26	96	26,8		1119		325	260	
WWTY II-B-1600		1,6	17,7							41	153	39,5		1122		325	260	
WWTY II-F-1600		1,75	19,1							44	163	43,7		1119		325	260	
WWTY II-C-1600		2	21,9							51	191	51,4		1118		325	260	
WWTY II-D-1600		2,5	27,4							64	239	64,3		1123		325	260	
WWTY II-J1-L-400	400	0,63	1,8	244	75	214	24	24	24	16	60	4,8	3	271	2:1	330	250	340
WWTY II-J1-A-400		1	2,7							26	96	7,2		278		325	260	
WWTY II-J1-B-400		1,6	4,5							41	153	11,2		281		325	260	
WWTY II-J1-L-630	630	0,63	2,8	272	91	242	34	24	24	16	60	7,2	4	432	2:1	330	250	370
WWTY II-J1-A-630		1	4,4							26	96	11		438		325	260	
WWTY II-J1-B-630		1,6	7							41	153	16,8		438		325	260	
WWTY II-J1-L-800	800	0,63	3,4	297	104	267	34	28	28	16	59	8,8	5	541	2:1	330	250	400
WWTY II-J1-A-800		1	5,5							26	96	13,2		547		325	260	
WWTY II-J1-B-800		1,6	8,8							41	153	21,5		549		325	260	
WWTY II-J1-F-800		1,75	9,6							44	163	23,7		546		325	260	
WWTY II-J1-C-800		2	11							51	190	26		550		325	260	



G L E
GLOBAL LIFT EQUIPMENT

Gearless

GEARLESS TRACTION MACHINES

WWTY II Serie

Tipo Type	Carga Load (Kg)	Velocidad Speed (m/s)	Potencia Power (Kw)	Dimensiones (mm) Dimensions						Frecuencia Frequency (Hz)	Rev Rev (r/min)	Intensidad Current (A)	Nº de cables de tracción Nº of Wire Rope	Par nominal Rated Torque (N.m.)	Suspensión Traction Ratio	Voltage Voltage (V)	BMF (V)	Peso Weight (Kg)
				L1	L2	L3	L4	D	DI									
WWTY II-JI-L-1000	1000	0,63	4,4	324	119	34	294	24	16	59	11,2	6	700	2:1	330	250	430	
WWTY II-JI-A-1000		1	7						26	96	16,8		696		325	260		
WWTY II-JI-B-1000		1,6	11,2						41	153	26		699		325	260		
WWTY II-JI-F-1000		1,75	12,3						44	163	29,2		699		325	260		
WWTY II-JI-C-1000		2	14						51	191	32,5		700		325	260		
WWTY II-JI-D-1000		2,5	17,5						64	239	40,2		699		325	260		
WWTY II-JI-L-1250	1250	0,63	5,5	360	131	330	28	28	16	60	12,9	6	890	2:1	330	250	450	
WWTY II-JI-A-1250		1	8,8						26	96	21,6		904		325	260		
WWTY II-JI-B-1250		1,6	14,3						41	153	31,2		897		325	260		
WWTY II-JI-F-1250		1,75	15,4						44	163	34,4		902		325	260		
WWTY II-JI-C-1250		2	17,7						51	191	40,3		904		325	260		
WWTY II-JI-D-1250		2,5	22						64	239	50,3		904		325	260		
WWTY II-JI-L-1600	1600	0,63	6,9	394	151	364	37	28	16	60	16,6	7	1117	2:1	330	250	490	
WWTY II-JI-A-1600		1	10,9						26	96	26,8		1119		325	260		
WWTY II-JI-B-1600		1,6	17,7						41	153	39,5		1122		325	260		
WWTY II-JI-F-1600		1,75	19,1						44	163	43,7		1119		325	260		
WWTY II-JI-C-1600		2	21,9						51	191	51,4		1118		325	260		
WWTY II-JI-D-1600		2,5	27,4						64	239	64,3		1123		325	260		